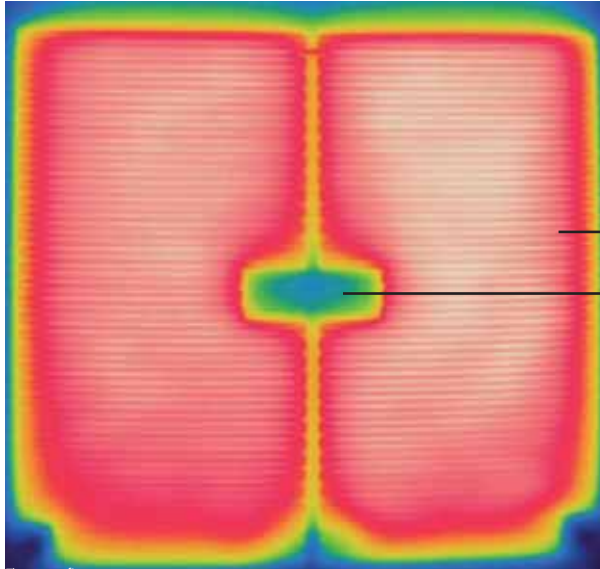


HEIZFOLIEN SERIE WOF

Heizfolien bestehen aus geätzten Leiterbahnen, die zwischen zwei thermisch und mechanisch beständigen Polyimidfolien feuchtigkeitsgeschützt eingebettet sind. Aufwendige Ausführungen können aus mehreren Heiz- oder Isolationsschichten aufgebaut

und so für die spezielle Anwendung optimiert werden. Die minimale Dicke reduziert Probleme durch Eigengewicht und Platzbedarf des Heizelements. Die geringe Eigenmasse erlaubt schnelle Temperaturänderungen und gewährleistet somit gute Regeleigenschaften.

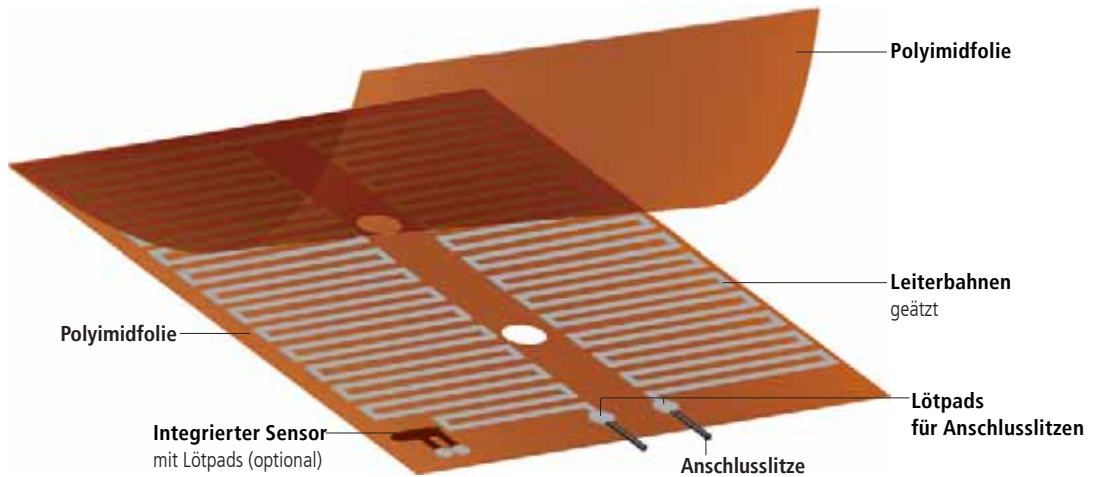
Technologie



Beheizung
+
Kaltzone
=
punktgenaue
Wärmeverteilung



Aufbau



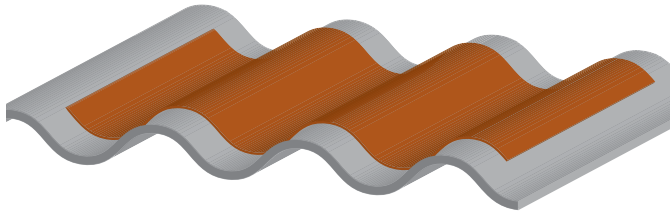
Eigenschaften und Vorteile

Geätzter Heizleiter zwischen zwei dünnen Polyimidfolien eingeschweißt	→ minimale Dicke und geringes Gewicht → schnelle Aufheizzeit
Minimale Heizleiterabstände realisierbar	→ zur Beheizung kleinster Flächen geeignet → mehrere Heizkreise mit unterschiedlichen Leistungsdichten möglich
Anwendungsspezifische Form und individuelles Heizleiterlayout	→ komplexe Flächen beheizbar → präzise und gleichmäßige Wärmeverteilung
Ausstattung mit Selbstklebefolie möglich	→ einfache Montage

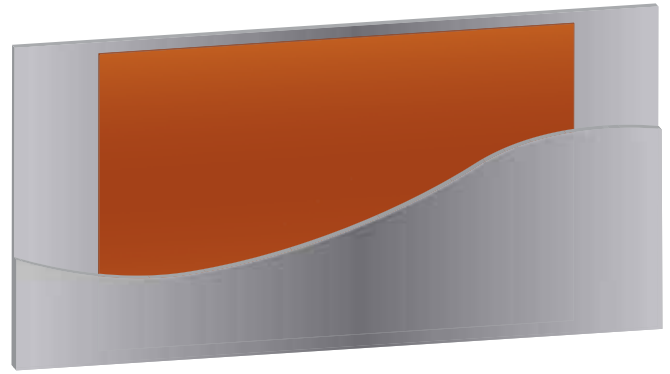
Technische Daten Heizfolien WOF

zul. Betriebstemperatur	max. 180 °C
zul. Umgebungstemperatur	-50° bis +80 °C
Betriebsspannung	max. 230 V AC/DC
Leistung	0,8 W/cm ²
Länge	max. 550 mm
Breite	max. 300 mm
Dicke	0,2 mm
Gewicht	0,05 g/cm ²
Druckbelastbarkeit	10 N/cm ²

Anwendungen

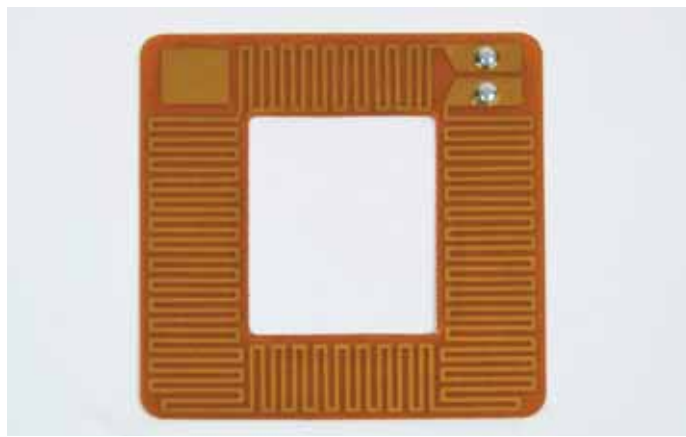


Beheizung von unebenen Flächen



Beheizung von Flächen - Sandwichaufbau

Anwendungsbeispiel



Heizfolie für die Beheizung von Displays in Fahrkartenautomaten

