

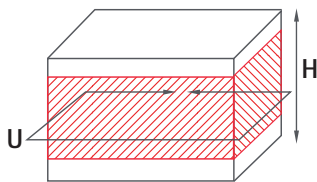
Anwendungen

- Für 1.000-Liter IBC-Container aller Typen und Hersteller geeignet.
- Zum Erwärmen und Temperieren bis 90 °C
- Aufheizdauer ca. 48 h (1.000 Liter Wasser von +15 °C auf +50°C mit Containerheizer 2x1.000 W und Isolationsdeckel).
- Direkte und gleichmäßige Beheizung von allen vier Seiten
- Isolierdeckel WOCD kann zusätzlich verwendet werden



Aufbau

- 1 Außenmantel** aus wasserabweisendem Polyestergerewebe. Doppelte thermische Isolation aus Glasfaser-Nadelfilz.
- 2 Befestigung** mittels robuster Zuggurte mit verstellbaren Schnappverschlüssen.
- 3 Beheizung** mit PTFE-isoliertem Heizleiter mit Schutzgeflecht.
- 4 Temperaturregelung** über 2 getrennt regelbare Heizkreise (oben/unten) mit jeweils 1.000 W und je einem Kapillarrohr-Thermostat 0 - 90 °C mit 2 Kontrollleuchten und 3,0 m Anschlusskabel mit Anschlussstecker.
- 5 Betriebsspannung** 230 VAC ($\pm 10\%$); Schutzart IP40; Schutzklasse 1.



→ für Sondergrößen bitte das Formular auf [Seite 21](#) ausfüllen.

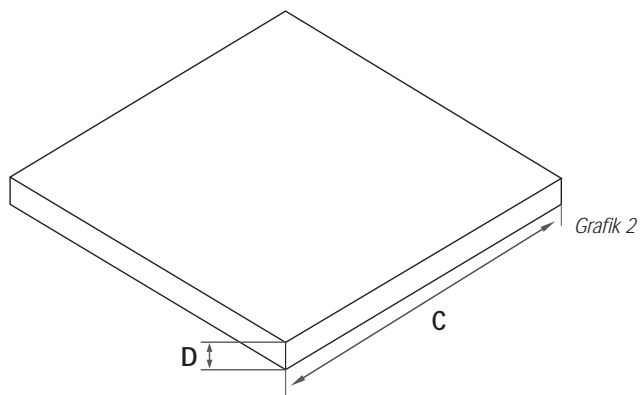
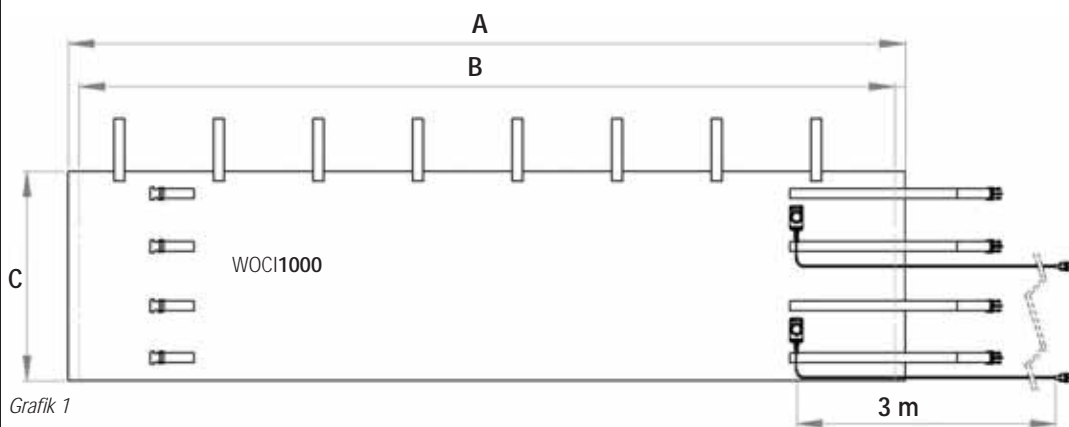
Anwendungsbeispiel



Bedienung



Technische Daten



	Containerheizer für IBC-Container 1.000 l	Isolierdeckel für IBC-Container 1.000 l
A Gesamtlänge	4.400 mm	—
B Beheizte Länge	3.900 mm	—
C Breite	1.000 mm	1.000 mm
D Höhe	—	150 mm
Leistung	2 x 1.000 W	—
Gewicht	13,0 kg	2,0 kg
Artikel-Nr. (230 VAC)	WOCI1000-230ZC090	WOCD1000
Preis (€)	1.969,00	219,00