


### Anwendungen

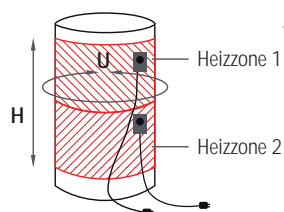
- Für den Einsatz in lebensmitteltechnischen und pharmazeutischen Anwendungen.
- Für Stahlfässer aller Typen und Hersteller von 200 bis 220 Liter geeignet.
- Zum Erwärmen und Temperieren bis 200 °C.
- Aufheizdauer ca. 24 h (200 l Wasser von +15°C auf +80 °C beide Heizzonen eingeschaltet).
- Fassbodenheizung WODB ▶ S. 11 kann zusätzlich verwendet werden.

### Aufbau

- 1 Außenmantel** aus weißem, silikonbeschichtetem Glasfasergewebe. Doppelte thermische Isolation aus Glasfaser-Nadelfilz.
- 2 Befestigung** mittels robuster Zuggurte mit verstellbaren Schnappverschlüssen.
- 3 Beheizung** mit PTFE-isoliertem Heizleiter mit Schutzgeflecht. 2 Heizzonen (oben/unten).
- 4 Temperaturregelung:** 2 neu entwickelte Kapillarrohr-Sicherheitsthermostate 50 – 200 °C (Made in Germany) mit Ein-/Aus-Schalter, 2 Kontrollleuchten und 3,0 m Anschlusskabel mit Stecker.

**NEU** Sicherheitsfunktion: bei versehentlicher Zerstörung des Messsystems (Druckabfall in der Kapillare) schaltet das Thermostat bleibend ab.

- 5 Betriebsspannung** 230 VAC ( $\pm 10\%$ ); Schutzart IP54; Schutzklasse 1. 



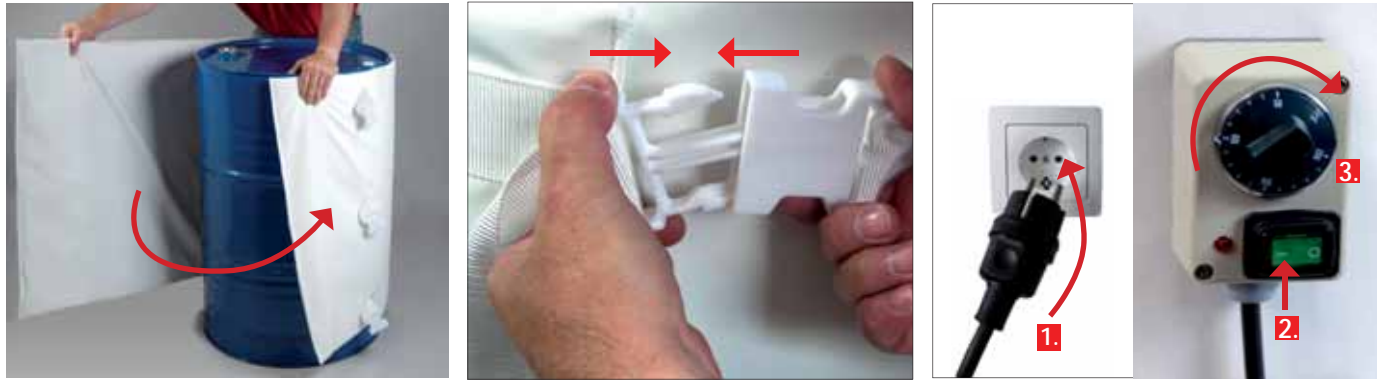
→ für Sondergrößen bitte das Formular auf ▶ Seite 21 ausfüllen.



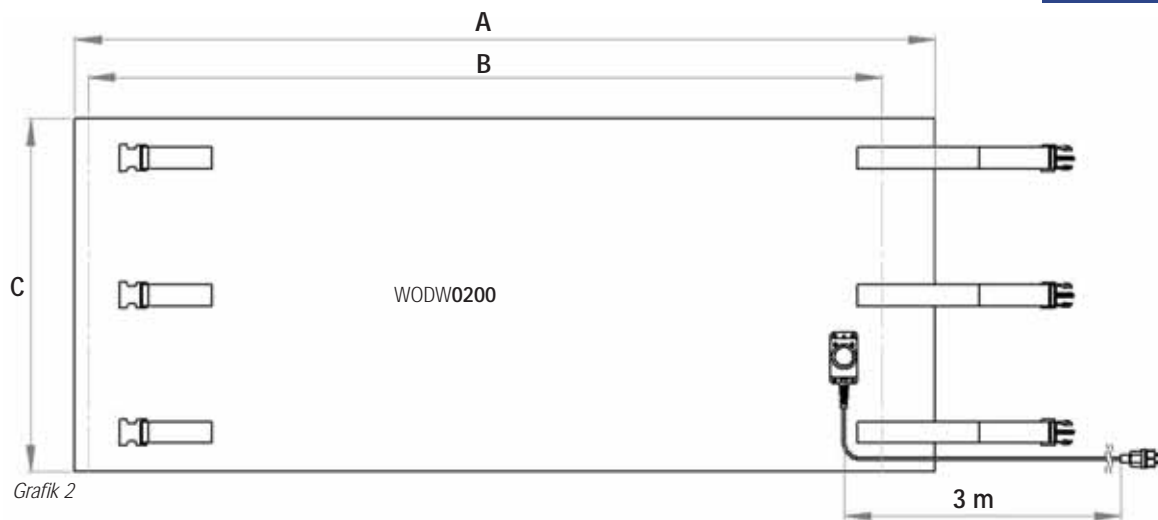
### Anwendungsbeispiel



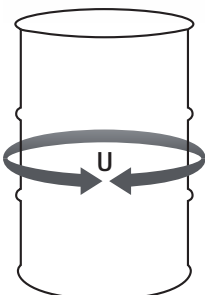
## Bedienung



## Technische Daten



Grafik 2



Grafik 2

	Fassheizer für Stahlfässer 200 - 220 l
A Gesamtlänge	1.950 mm
B Beheizte Länge*	1.800 mm
C Breite	800 mm
U min. Umfang Fass	1.800 mm
U max. Umfang Fass	2.100 mm
Leistung	1.200 W
Gewicht	9,4 kg
Artikel-Nr. (230 VAC)	WODW0200-230ZC200
Preis (€)	1.779,00

\*Die jeweils mögliche Eignung für Behälter mit kleinerem oder größerem Volumen kann anhand der **beheizten Längen** bestimmt werden.

Wenn Sie das Behältervolumen nicht kennen, messen Sie an der dicksten Stelle den Umfang des Behälters (siehe Grafik 2 „U“). **Wichtig!** Der Umfang muß immer größer oder gleich der beheizten Länge sein, damit sich die beheizten Bereiche der Heizmatte nicht überlappen.